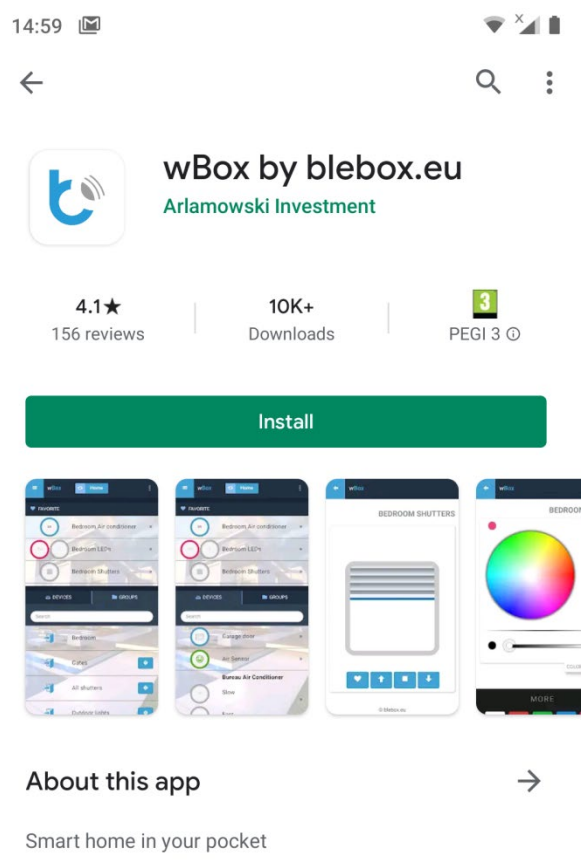


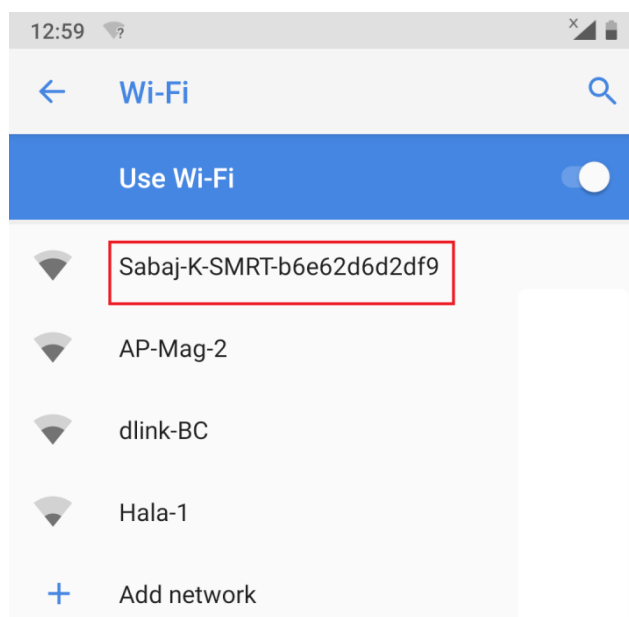
1. Pobierz aplikację wBox z Google Play lub App Store



2. Podłącz K-SMRT do aktywnego gniazda RJ-45

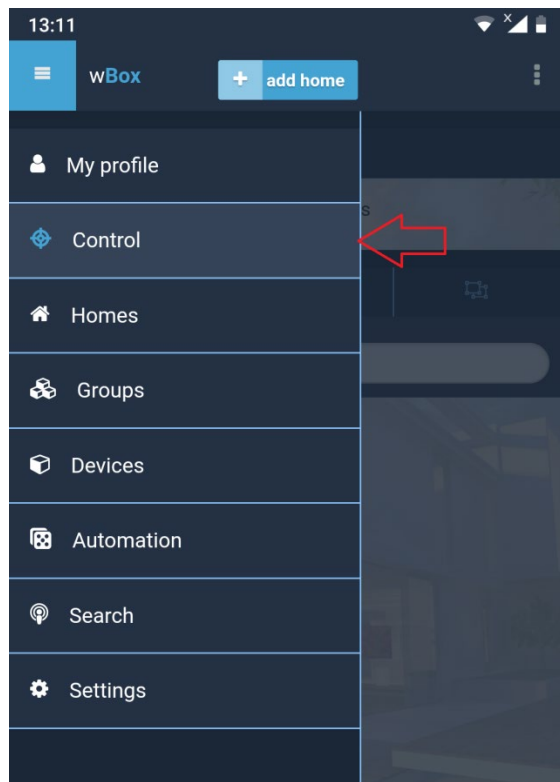


3. Połącz się z siecią Wi-Fi kontrolerów. Najprawdopodobniej będzie się nazywać Sabaj-K-SMRT-xxxxx , gdzie xxxx to losowe znaki alfanumeryczne.

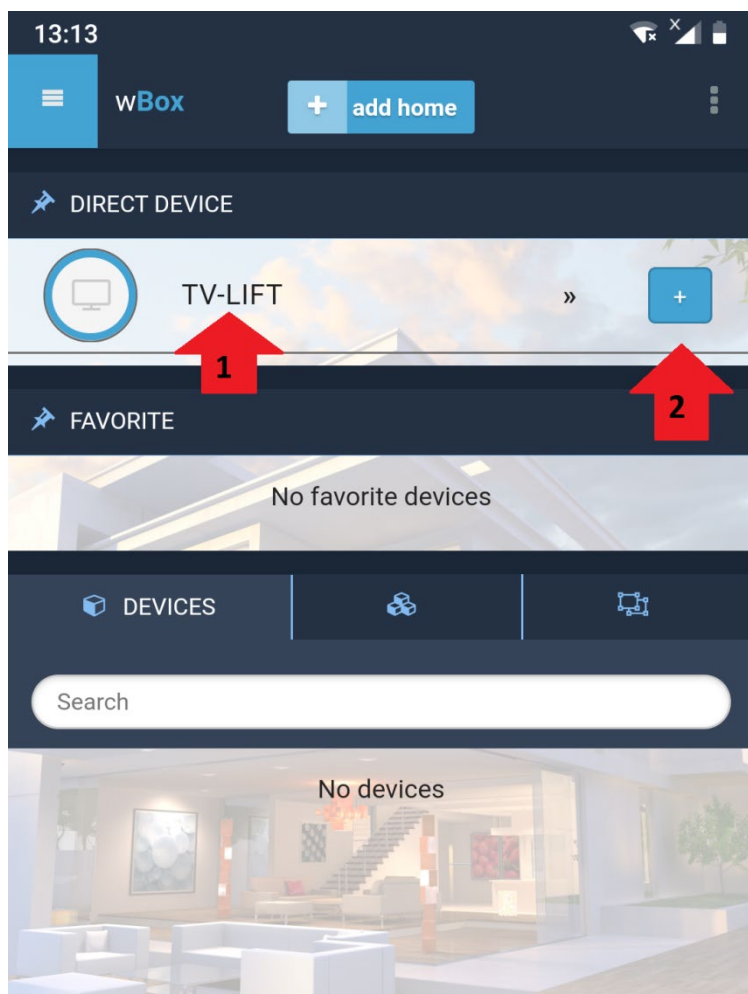


4. Niektóre telefony mogą zgłaszać, że usługa internetowa jest niedostępna – jest to normalne.

5. Otwórz aplikację Wbox i wybierz „Kontrola”, aby znaleźć swoje urządzenie.



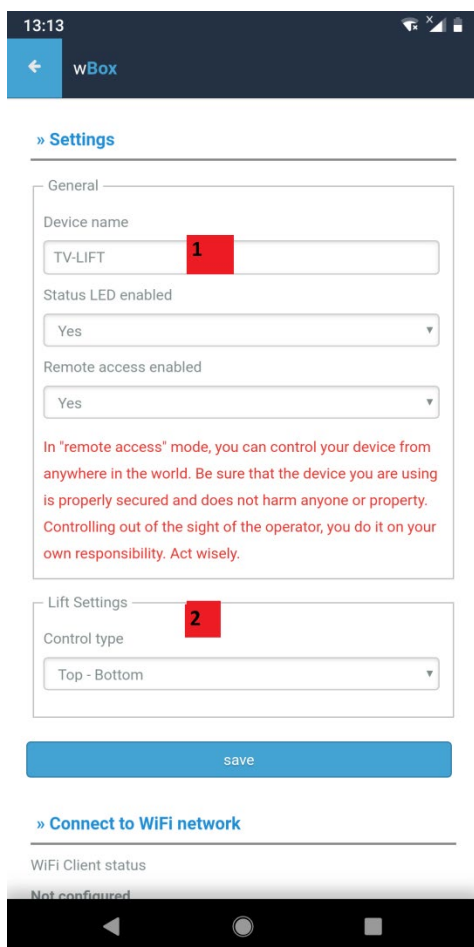
6. Możesz dodać urządzenie od razu, naciskając symbol „+” (2) . Następnie przejdź do głównego ekranu urządzenia (1)



7. Możesz teraz łatwo obsługiwać podnośnik, ale mądrze jest przejść do ekranu opcji w celu dodatkowej konfiguracji. Stuknij ikonę koła zębatego, aby przejść do ekranu ustawień

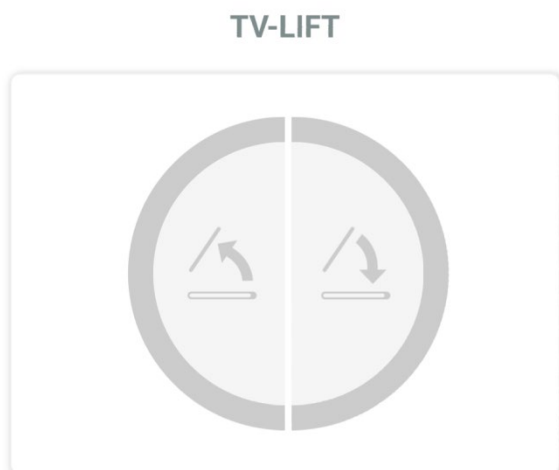


Najważniejsze opcje to: 1)
zmiana nazwy urządzenia

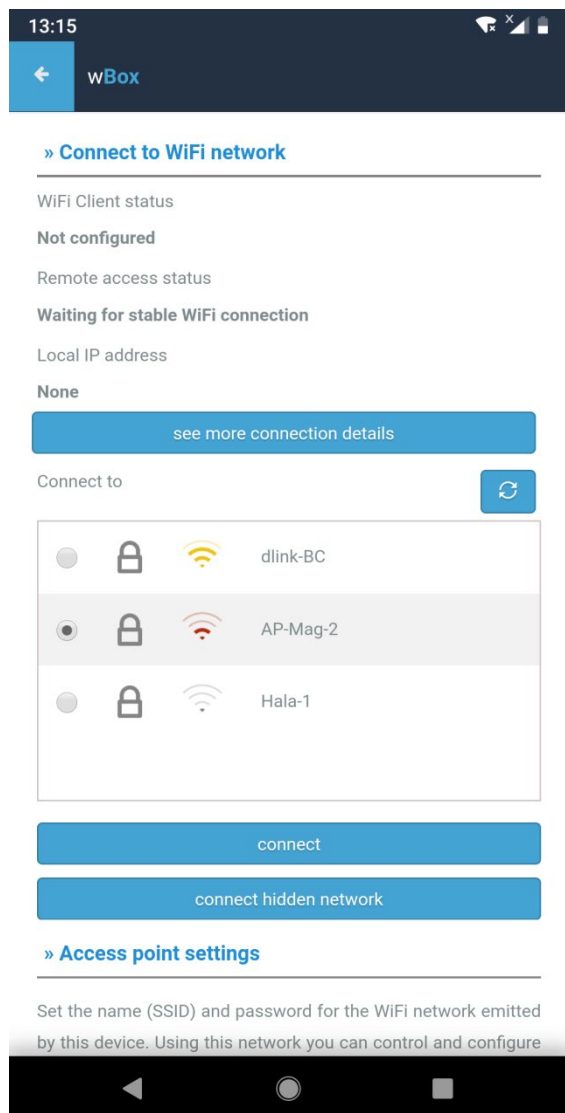


2) **Zmiana typu sterowania** – jeśli obsługujesz windę, prawdopodobnie wolisz pozostawić ją w opcji topbottom, co skutkuje strzałkami w górę i w dół na głównym ekranie urządzenia.

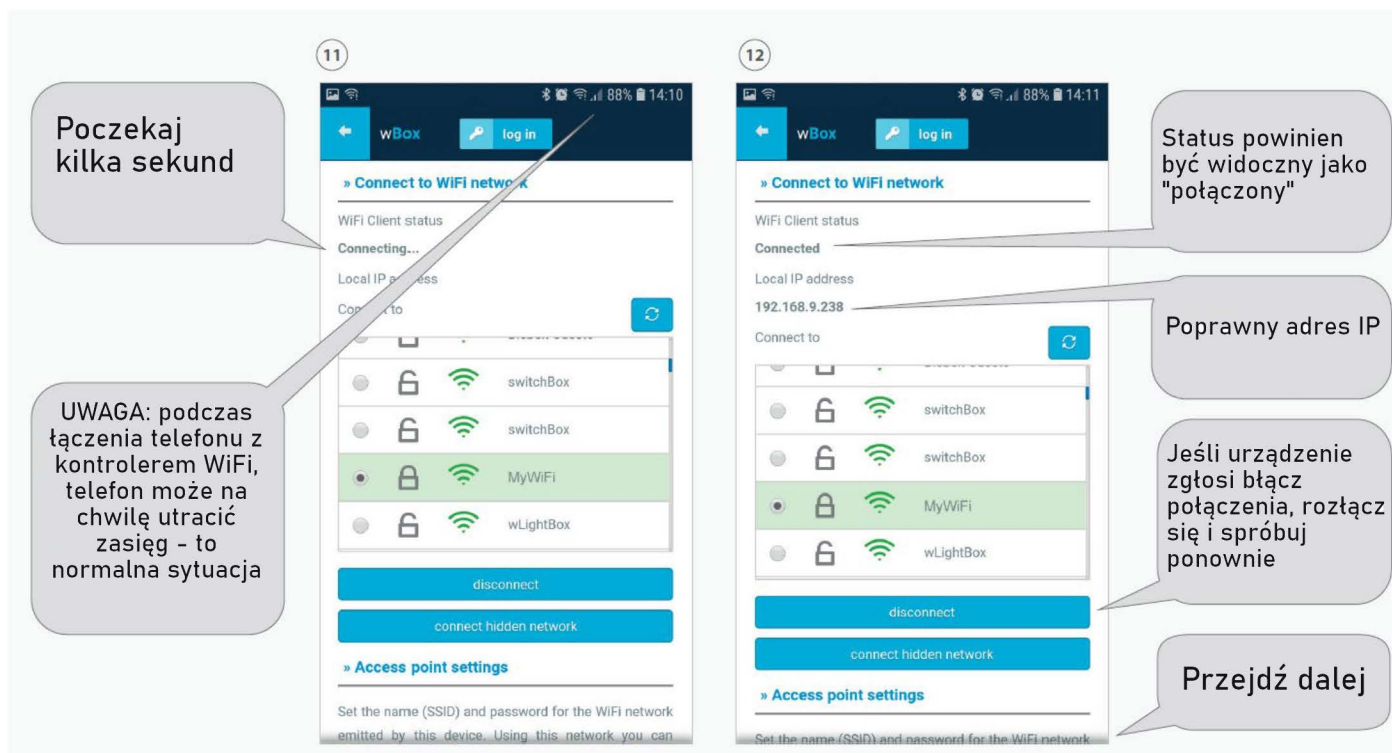
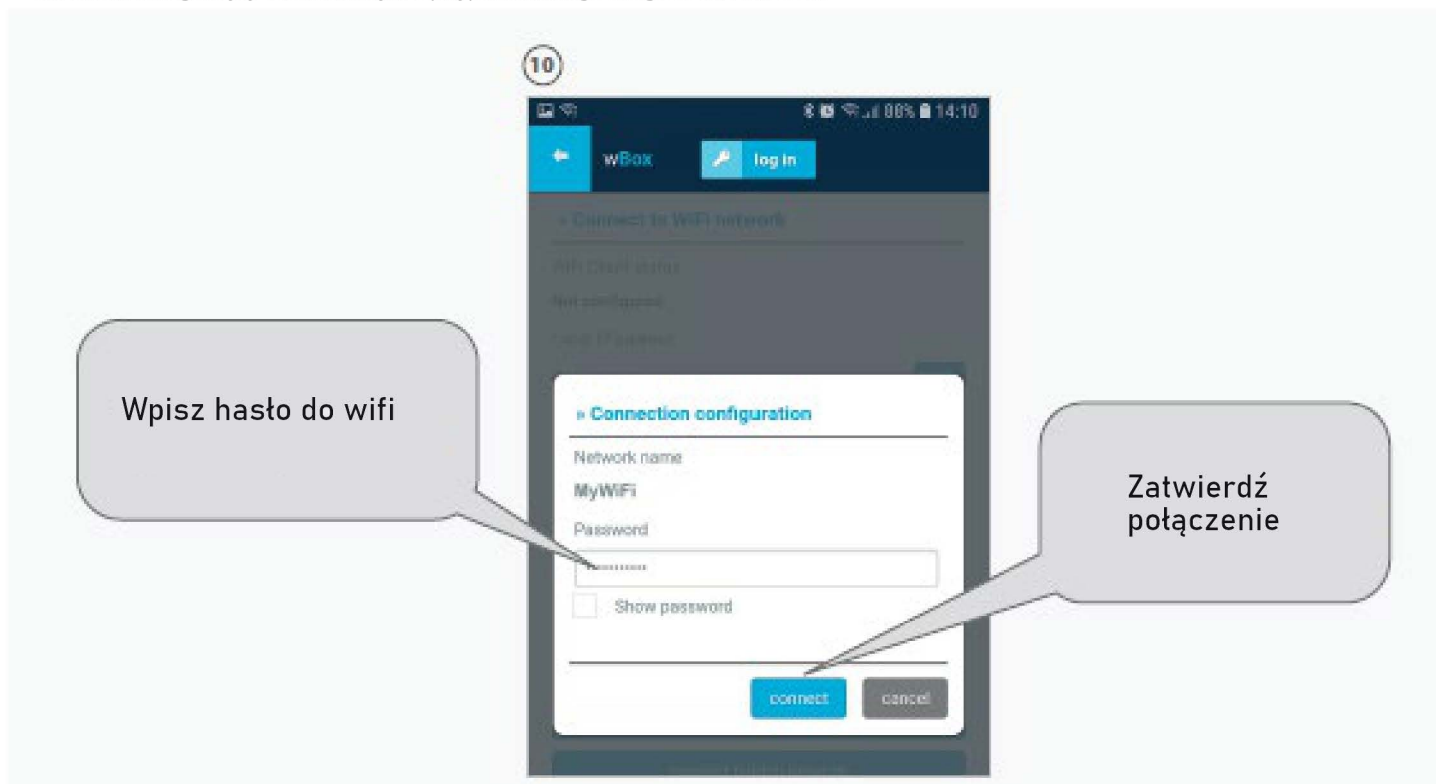
Jeśli korzystasz z obrotowego lub wahadłowego podnośnika telewizyjnego, takiego jak SWING MOUNT – prawdopodobnie będziesz chciał zmienić typ sterowania na OTWIERANIE-ZAMYKANIE (patrz rysunek poniżej). Dotyczy to tylko wizualnej strony aplikacji Wbox.

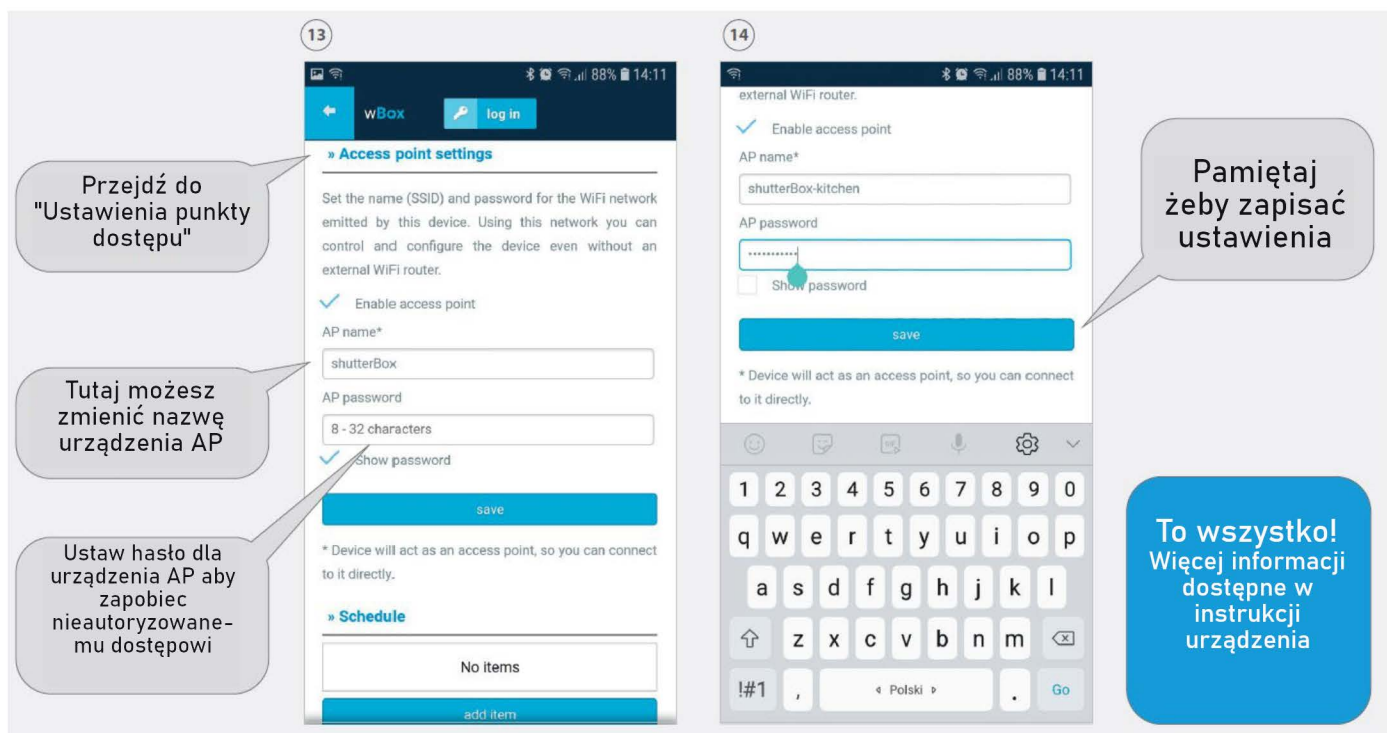


8. Tryb opcji – połączyć się z WiFi. Aby podłączyć urządzenie do istniejącej sieci WiFi, po prostu wybierz usługę Wi-Fi i podaj do niej hasło. Od teraz Twoje urządzenie K-SMRT będzie widoczne w aplikacji Wbox po podłączeniu telefonu do sieci Wi-Fi.



9. Stamtąd konfiguracja jest taka sama jak w przypadku każdego innego urządzenia Wbox;





13

Przejdź do "Ustawienia punkty dostępu"

Tutaj możesz zmienić nazwę urządzenia AP

Ustaw hasło dla urządzenia AP aby zapobiec nieautoryzowanemu dostępowi

14

Pamiętaj żeby zapisać ustawienia

To wszystko! Więcej informacji dostępne w instrukcji urządzenia

Więcej szczegółowych instrukcji dotyczących kontrolera Blebox – odwiedź

<https://blebox.eu/manuals/?lan g=en>