

MULTI-ALFA – rozdzielnice multimedialne

Natynkowe | Keystone | Uniepalnione tworzywo sztuczne



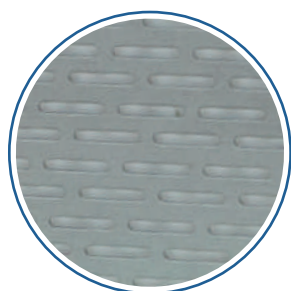
Zastosowanie: rozdzielnia Multi-Alfa jest idealnym rozwiązaniem jako centrum instalacji telewizji naziemnej, satelitarnej, czy CCTV (telewizja przemysłowa) oraz sieci telefonicznej, LAN lub światłowodowej. Multi-Alfa ze swoją plastikową konstrukcją wyróżnia się prostotą budowy, lekkością, dużą przestrzenią montażową, przy zachowaniu wysokiej jakości produktu. Zgodna z rozporządzeniem Ministra Transportu, Budownictwa i Gospodarki Morskiej z dn. 06.11.2012, odnośnie telekomunikacyjnych skrzynek mieszkaniowych.

Konstrukcja:

- obudowa z niepalnego tworzywa sztucznego
- perforowana płyta montażowa
- uniwersalne gniazda keystone
- gniazdo 230 V

Akcesoria:

- moduły keystone (str. 58)
- listwa zasilająca (str. 58)



Dostępne kolory



RAL 9003



Natynkowy

Dostępne wersje drzwi



Pełne
+ zatrask



Przezroczyste
+ zatrask

Stopień ochrony



IP
33

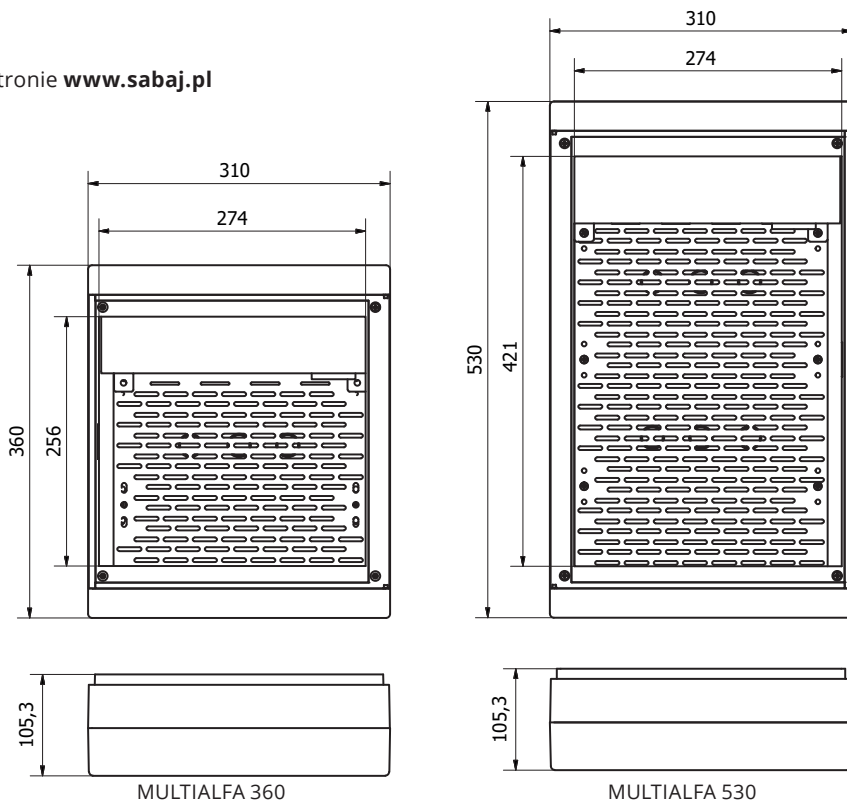


II Klasa ochronności

Certyfikacja



Rysunki dostępne na stronie www.sabaj.pl



MULTIALFA 360

MULTIALFA 530

Typ/Nr. kat.	Wymiary gabarytowe w mm			Wymiary przestrzeni użytkowej w mm			Liczba gniazd Keystone	Liczba gniazd zasilających	Wersja drzwi
	Wys.	Szer.	Głęb.	Wys.	Szer.	Głęb.			
MULTIALFA 360	360	310	105	187	274	80	20	1	przeźroczyste
MULTIALFA 530	530			348					przeźroczyste
MULTIALFA 360 BD	360			187					białe
MULTIALFA 530 BD	530			348					białe

Proponowane akcesoria

Moduły Keystone



Akcesoria dostępne na stronie 58.

Listwa zasilająca do szafek multimedialnych



Akcesoria dostępne na stronie 58.